

**FLEXMO™**



## **Professional Service-Car-Systems**

Leichter. Flexibler. Effizienter.

***FLEXMO™***

**FAHRZEUG-  
EINRICH-  
TUNGEN  
MADE IN  
GERMANY**

---





# INHALT

- 04 Ihre Vorteile**
  - 6 gute Gründe
  - Weniger Kraftstoffverbrauch
  - Qualität, die man spürt
  
- 06 Die Komplettlösung**
  - Die Planung Ihres Systems
  - Europaweites Servicenetz
  
- 08 Modulares System Teil I**
  - Elemente & Bauteilgruppen
  - Für jedes Fahrzeug die richtige Lösung
  
- 10 Modulares System Teil II**
  - Baugrößen Elemente
  
- 12 Qualität Made in Germany**
  - Unsere Werte
  - Über 50 Jahre Erfahrung
  
- 14 Ladungssicherung**
  - Bodenplatten & Wandverkleidungen
  - Sperrstangen & Zurrsysteme
  - Boden- & Dachlüfter
  - Anti-Rutschmatten
  
- 16 Regalfachböden & Boxen mit Sichtfenster**
  
- 18 Zuverlässigkeit mit System**
  
- 20 Ordnung & Struktur**
  - Ablagewannen
  - Langgutwannen
  - Schraubstocksysteme
  - Gasflaschenhalter
  
- 22 Zeitgewinn & Sicherheit**
  
- 24 Koffersysteme**
  - ABS-Koffer Systeme
  
- 26 Schubladen & Einteilungen**
  - Modulare Schubladensysteme
  
- 28 Unterflurmodule**
  
- 30 Individuelle Lösungen**
  
- 32 Dachträgersysteme**
  
- 34 Impressum**

# FLEXMO™

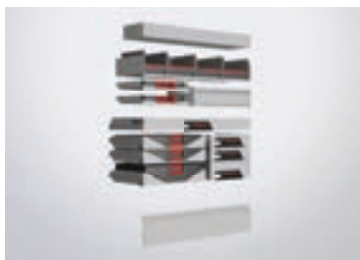
## WIRTSCHAFT- LICHES ARBEITEN LEICHT GEMACHT

### 6 GUTE GRÜNDE



01 // UMFASSENDE SERVICE

02 // INDIVIDUELLE PLANUNG



03 // CRASH-GETESTETE SICHERHEIT

04 // INNOVATIVE LEICHTBAUWEISE

05 // MODULARER AUFBAU

06 // ERSTKLASSIGE QUALITÄT



Bauteile aus Aluminium, stabile Stahlwerkrahmen und passgenaue Kunststoffelemente – mit dieser Kombination sorgen FLEXMO™ Fahrzeugeinrichtungen für eine Gewichtsreduzierung um mindestens 30%. Und das bei hoher Sicherheit und optimaler Raumnutzung. Das Ergebnis ist eine ebenso intelligente wie innovative Leichtbauweise, die Ihnen immer wieder einen Vorsprung im täglichen Wettbewerb verschafft.

## WENIGER KRAFTSTOFFVER- BRAUCH. MEHR ZULADUNG. UND DAS IST NOCH LÄNGST NICHT ALLES.

---

- ➔ Schnelles und zeitsparendes Arbeiten durch praxisoptimierte Lösungen
- ➔ Positive Außenwirkung durch vorbildliche Ordnung im Fahrzeug
- ➔ Flexibles Arbeiten im und am Fahrzeug
- ➔ Maximale Effizienz durch vielseitiges Zubehör
- ➔ Hohe Sicherheit für Fahrer und Ladung durch überprüfte Produktqualität
- ➔ Lange Lebensdauer durch Entwicklung und Fertigung Made in Germany

# FLEXMO™ Fahrzeugeinrichtungen zahlen sich für Sie aus. Tag für Tag.



Wer zeit- und kostensparend arbeiten will, der braucht das richtige Equipment. Mit FLEXMO™ Professional Service-Car-Systems für Handwerk, Dienstleistung und Industrie finden Sie immer eine Lösung, die perfekt zu Ihrem Unternehmen passt. Auch für spezielle Anwendungen und bei besonders hohen Anforderungen.

# INDIVIDUELL OPTIMIERT UND ALLES AUS EINER HAND.

---

Was immer Sie brauchen, wir haben die Lösung. Denn wenn es um Fahrzeugeinrichtungen geht, gibt es wohl kaum jemanden, der die Bedürfnisse von Handwerkern und Dienstleistern besser versteht als wir. Daher profitieren Sie mit FLEXMO™ stets von einem umfassenden Know-how auf der Grundlage von über fünf Jahrzehnten Erfahrung.



**Bedarfsanalyse** Gemeinsam mit Ihnen finden wir heraus, was Sie wirklich brauchen – und was nicht. So entsteht die Basis für eine Lösung, die optimal auf Ihre speziellen Anforderungen zugeschnitten ist.

**Planung in 3D** Mit der FLEXMO™ App lässt sich anhand einer 3D-Animation Ihre zukünftige Fahrzeugeinrichtung bereits vorab visuell betrachten. Eine ideale Voraussetzung für eine Optimierung bis ins kleinste Detail.

**Montage & Einbau** Wirklich sicher und zuverlässig ist eine Fahrzeugeinrichtung nur dann, wenn Sie fach- und sachgerecht montiert und eingebaut wird. Unsere erfahrenen Profis bzw. autorisierten FLEXMO™ Center überlassen hier nichts dem Zufall.



**FLEXMO**<sup>TM</sup>

The image features a light gray map of Europe. Numerous green dots are scattered across the continent, representing service centers. A single red dot is located in the central part of Europe, representing the headquarters. The word 'FLEXMO' is written in a large, bold, green, italicized font across the middle of the map. A thick black arrow points from the left edge of the page towards the text.

**Service** Was immer Sie wünschen oder brauchen auch nach dem Einbau sind die FLEXMO<sup>TM</sup> Service-partner jederzeit gerne für Sie da. So bleibt Ihre FLEXMO<sup>TM</sup> Fahrzeugeinrichtung immer auf der Überholspur.

■ FLEXMO<sup>TM</sup> SERVICE-CENTER  
■ KÖGL HEADQUARTERS

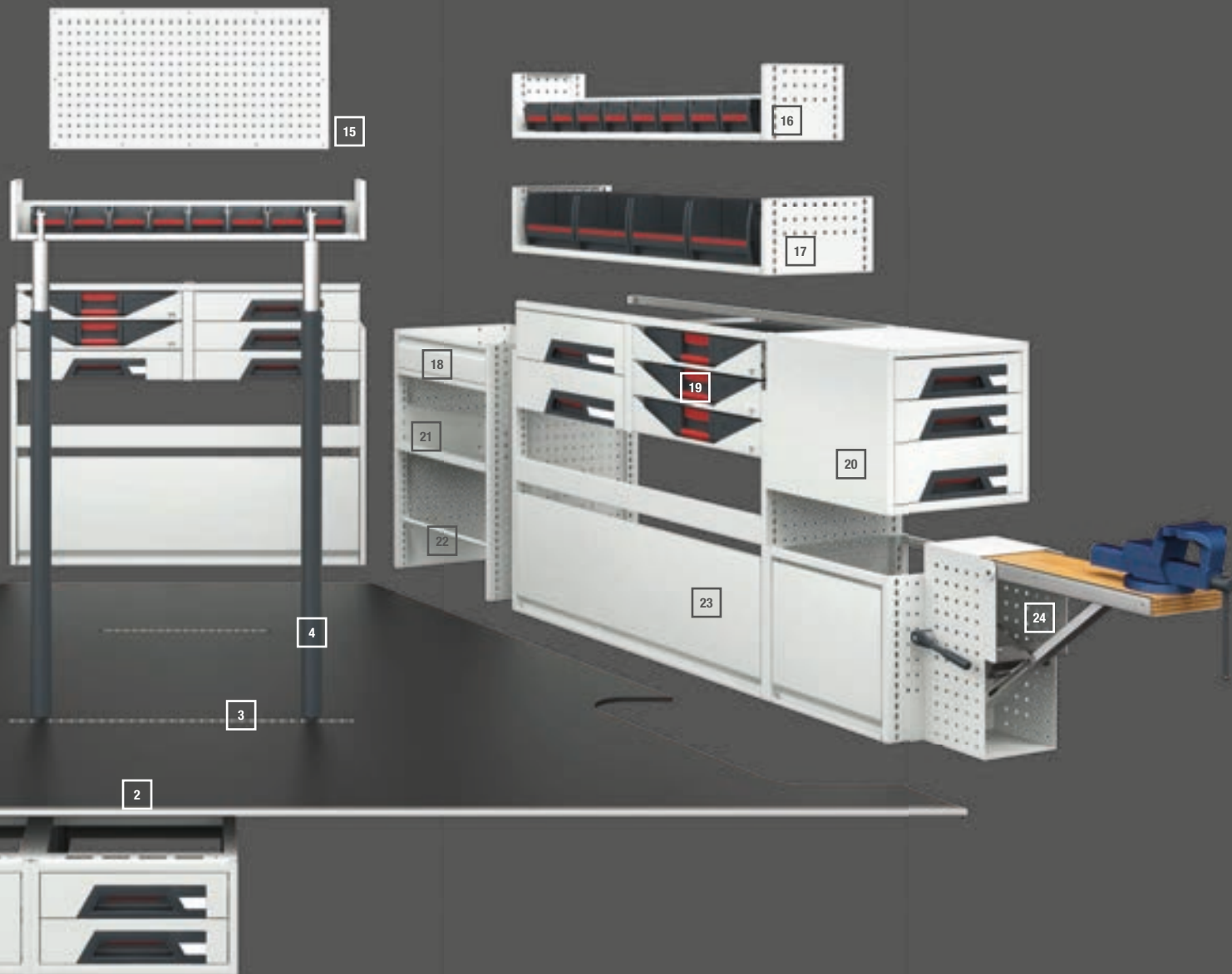


**IMMER DIE RICHTIGE LÖSUNG.**

**FÜR JEDES FAHRZEUG.  
FÜR JEDE BRANCHE.  
FÜR IHRE ANFORDERUNGEN.**

---





**1 Bodenplatten**, maßgenau für jedes Fahrzeug // **2 Abschluss-Schienen** für Heck- und Seiteneinstieg // **3 Zurrschienen**, versenkbar in der Bodenplatte // **4 Teleskop-Sperrstangen**, Sicherung mit Formschluss // **5 Gasflaschenhalter** // **6 Seitenteile** in verschiedenen Höhen und Tiefen // **7 Frontklappen** // **8 Schubladen** in verschiedenen Größen // **9 Fachböden** gerade // **10 Arbeitsplatte** mit Abrollrand // **11 Wandverkleidung** aus Holz oder Lochblech // **12 Ablagewannen** // **13 Aufsatzblech** // **14 Langgutwannen** // **15 Lochblechverkleidungen** für Fahrzeugtrennwand // **16 Aufnahmen** für Boxen mit Sichtfenster // **17 FLEXMO™ Box** mit Sichtfenster // **18 Klappe** für Fachböden // **19 Kofferschubladen** mit ABS-Koffer // **20 Gehäuse** für Quereinbau // **21 Schrägfachböden** // **22 Sicherungsstangen** // **23 Frontklappen** schwenkbar // **24 Schraubstockhalter** // **25 Unterflurmodule** in verschiedenen Höhen und Breiten

Seitenteil



Aufsatzblech

Aufsatzwanne

Anti-Rutschmatte

Systemfachboden

Sicherungsstange

Fachbodenklappe

Abrollrand

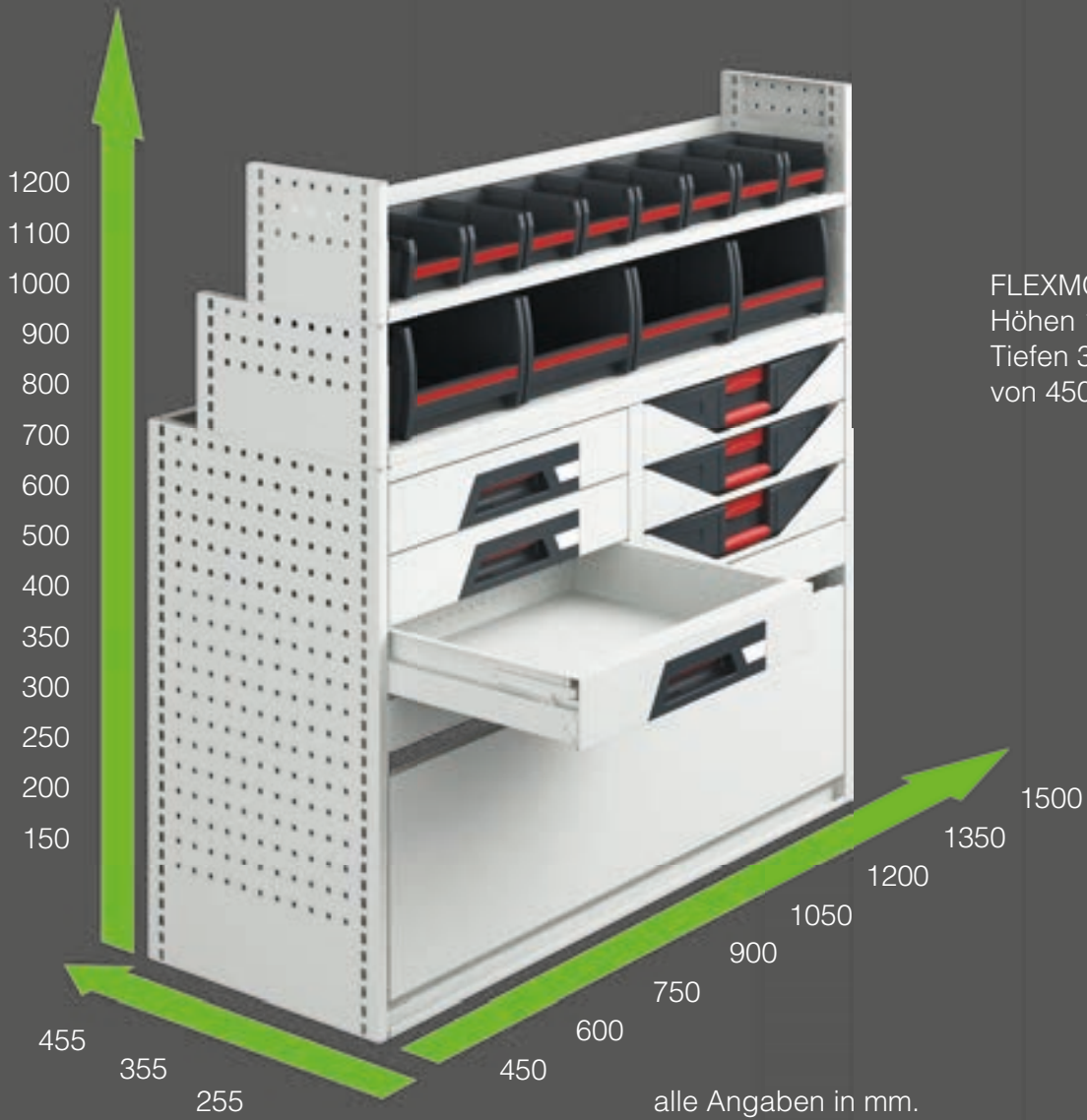
Schublade

Koffer mit Kofferschubladen

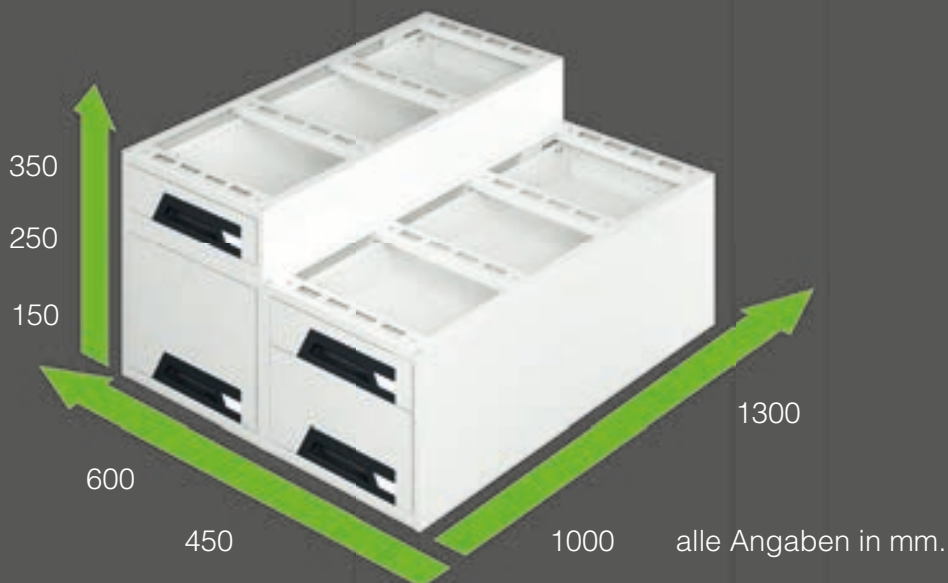
Boden

Unterflurmodul



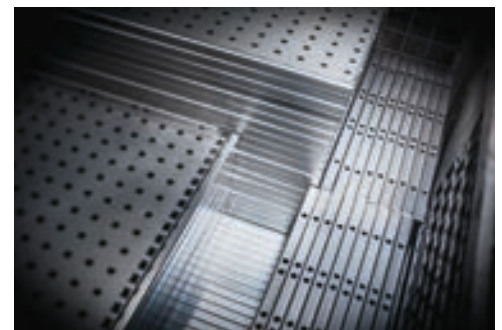


FLEXMO™ Schubladen sind in den Höhen 100, 150, 200 und 300 mm, den Tiefen 355 und 455 sowie den Breiten von 450 bis 1200 mm erhältlich.



FLEXMO™ Unterflurmodule sind in den Höhen 150, 250 und 350 mm, den Tiefen 1000 und 1300 mm sowie den Breiten von 450 und 600 mm erhältlich.









# WIR FERTIGEN MIT ÜBER 50 JAHREN ERFAHRUNG



## QUALITÄT

Seit der Firmengründung im Jahre 1964 steht bei KÖGL ein außergewöhnlich starkes Qualitätsbewusstsein im Mittelpunkt. Daher fertigen wir bis heute alle wichtigen Komponenten unserer Systeme selbst. Für Zuverlässigkeit und Langlebigkeit Made in Germany.

## FLEXIBILITÄT

Wir sind immer in Bewegung – und gleichzeitig bleiben wir extrem beweglich. In diesem Sinne nutzen wir moderne Technologien, entwickeln innovative Ideen und können so nahezu jeden Kundenwunsch präzise in die Praxis umsetzen.

## SICHERHEIT

Kontinuierliches Wachstum: Als modernes Unternehmen mit hoher Innovationskraft und einem feinen Gespür für Marktentwicklungen haben wir schon heute die Weichen in Richtung einer erfolgreichen Zukunft gestellt.

## FAMILIENWERTE

Flache Hierarchien, partnerschaftliches Miteinander, Fairness und Ehrlichkeit gegenüber Kunden und Mitarbeitern: Über fünf Jahrzehnte hinweg haben wir die Struktur und die Werte eines typischen Familienunternehmens bewahrt. Und das wird auch so bleiben.



# FLEXMO™ LADUNGSSICHERUNG. UND ALLES BLEIBT, WO ES HINGEHÖRT.

Das vielfältige und hochflexible FLEXMO™ Programm im Bereich Ladungssicherung passt immer genau in Ihr Fahrzeug und zu Ihren Anforderungen. Von der **Bodenplatte** über die **Wandverkleidung** bis hin zu **Teleskop-Sperrstangen, Zurrschienen, Anti-Rutschmatten** und **ergonomischer Trittstufe** liefern wir Ihnen alles, was Sie für maximale Sicherheit beim Be- und Entladen brauchen. Selbstverständlich erfüllen FLEXMO™ Zurr- und Ladungssicherungssysteme auch die Vorgaben des Gesetzgebers gemäß VDI 2700 ff.

## Teleskop-Sperrstangen mit Schutzschlauch

Sie werden mittels entsprechenden Zurrschienen an Boden und Decke befestigt und sorgen für eine zuverlässige Sicherung mit Formschluss von flächigen und geräumigen Ladungen.

## Vielfältiges Zubehör für Bodenplatten & Wandverkleidungen

Für die optimale Sicherung von Gegenständen bietet FLEXMO™ eine Vielzahl an Zurrschienen und Fittinge oder Zurrplatten. Aber auch ein Alu-Abschlussprofilset zum Schutz der Bodenplatte im Einstiegsbereich.



## BODEN- & DACHLÜFTER

Für die gesetzlich vorgeschriebene Ausstattung beim Transport von Gasflaschen in geschlossenen Fahrzeugen. (siehe GGVS21212 und DVS 0211).









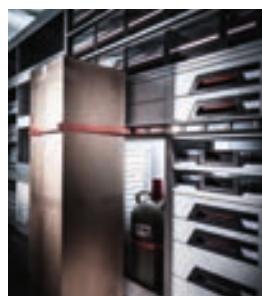


**ENTSCHEIDENDER  
RAUMGEWINN.**

---



# FLEXMO™ REGALFACHBÖDEN & BOXEN MIT SICHTFENSTER



**Ideal für den schnellen Zugriff** und vielseitig nutzbar: FLEXMO™ Regalfachböden, als gerade oder schräge Böden mit oder ohne Klappe, eignen sich perfekt zum übersichtlichen Einlagern von Werkzeug, Material, Behältnissen und vielem anderen mehr. Auch mit der zeitraubenden Suche nach Kleinteilen räumt FLEXMO™ auf: Die **herausnehmbaren FLEXMO™-Boxen mit Sichtfenster** zeigen Ihnen auf einen Blick, wo was lagert und lassen sich im Handumdrehen wieder auffüllen.



# ROBUST IN JEDER SITUATION.

---









## LOCHWANDHAKEN

FLEXMO™ Werkzeughalter können mit nur einer Hand und ohne den Einsatz von Werkzeugen in das Lochraster eingesetzt werden. Erhältlich sind diese in vielen Variationen.



## LANGGUTWANNE MIT Klappe & ABLAGEWANNE

Hervorragend geeignet für den Transport von Rohren oder Stangen. FLEXMO™ Langgutwannen gibt es mit und ohne Klappe sowie in Längen von 900 bis 3100 mm. Ablagewannen bieten eine sichere Unterbringung von kleinen und großen Gegenständen oder Schüttgut. Erhältlich in acht Längen (450 bis 1500 mm) und drei Tiefen (255 bis 455 mm).



## SYSTEMAINER®

Vielseitig einsetz- bzw. kombinierbar. Ausgestattet mit einem patentierten Verschluss-System und enorm stabil. systemainer® lassen sich in Schubladen, Regalen und Fachböden unterbringen und integrieren sich hervorragend in FLEXMO™ Module.



## GASFLASCHENHALTER

Mit diesem praktischen „Sicherheitsassistenten“ verstauen Sie Ihre Gasflaschen innerhalb kürzester Zeit sicher im Fahrzeug.

## SCHRAUBSTOCKHALTERUNG

Hohe Stabilität und leichtes Handling. Mit der FLEXMO™ Schraubstockhalterung haben Sie stets eine mobile Werkbank dabei. Montierbar als Gehäuse zum Klappen oder als ausziehbare Multiplexplatte im Profilstahlrahmen.







**ORDNUNG IST DAS HALBE LEBEN  
UND IHR ERSCHEINUNGSBILD  
BEIM KUNDEN.**

---



**JEDERZEIT  
ALLES IM  
GRIFF.**

---





# FLEXMO™

## ABS-KOFFER. DIE HANDFESTE LÖSUNG FÜR CLEVERE PROFIS.

---

**Sicher, komfortabel, praxisoptimiert:** Das Gehäuse des FLEXMO™ ABS-Koffers aus schlagfestem und verwindungssteifem ABS-Kunststoff ist besonders stabil und überrascht durch sein geringes Eigengewicht. Die selbstschließende Zweipunkt-Verriegelung greift beim Anheben des Koffergriffes in den Deckel und verschließt diesen selbsttätig. Dank des versetzt angeordneten Griffes lassen sich auch zwei Koffer bequem mit einer Hand tragen. Das Innenleben kann bedarfsgerecht mit Einsätzen aus Aluminium, Kunststoffboxen oder mit Werkzeugtafeln ausgestattet werden. **Für Kleinteile** gibt es ergänzend eine besonders handliche Kompakt-Version des FLEXMO™ ABS-Koffers.





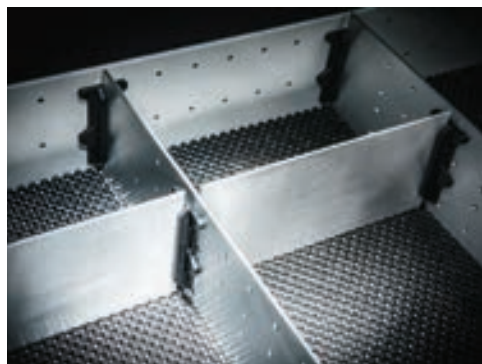
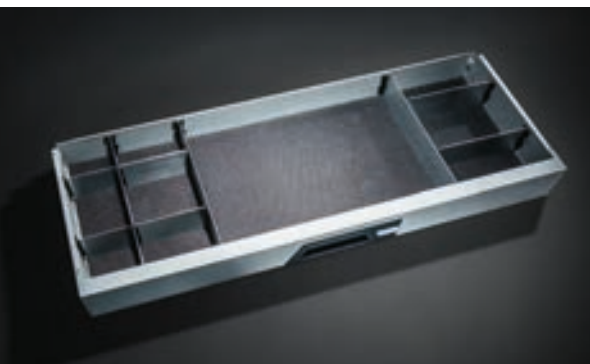




# GANZ LEICHT EIN- UND AUS- GEBAUT.

**Nur ein Fahrzeug für Beruf und Familie?** Kein Problem mit der FLEXMO™ Fahrzeugeinrichtung. Denn die Entnahme bzw. der Austausch des Moduls ist schnell und ohne größeren Zeitaufwand möglich. Zudem gewährleisten die komfortable Einhandbedienung sowie die leichtgängigen Teleskop-Vollauszüge ein angenehm leichtes Öffnen und Schließen selbst bei hohem Gewicht. Für besondere Belastungen sind die Schubladen in den Höhen 200 und 300 mm serienmäßig mit Doppel-Laufschiene ausgestattet. **Variable Einteilungen** wie Trennbleche aus Alu und Einsatzboxen aus Kunststoff optimieren die individuelle Anpassung Ihrer Ausstattung.









**MAXIMALER STAURAUM  
OPTIMALER NUTZEN.**

---



# FLEXMO™ UNTERFLURMODULE

---

**Nutzraumoptimierung:** Besonders bei kleinen Kastenwagen und Transportern liegt die Stärke unserer Unterflurmodule. Unterschiedliche Größen ermöglichen bei jeder Anwendung eine individuelle Anpassung des Nutzraums. **Höhere Fahrsicherheit** durch den niedrigen Schwerpunkt zählt ebenfalls zu den Vorteilen der FLEXMO™ Unterflurmodule. Der Einbau kann sowohl am Heck wie auch an den Seitenschiebetüren erfolgen. Und der 90%-Auszug macht das Be- und Entladen besonders leicht.



# GLÜHENDE LEIDENSCHAFT FÜR BESONDERE HERAUSFORDERUNGEN.

---





**Spezielle Anforderungen** verlangen nach besonders durchdachten und praxisgerecht umgesetzten Fahrzeugeinrichtungen. Standardbauteile reichen hier oftmals nicht aus. Daher planen, konstruieren und fertigen wir mit Begeisterung komplette Sonderlösungen für nahezu jedes Einsatzgebiet. Ob für Pkw, Transporter oder Lkw-Koffer, ob kleine oder große Stückzahlen – mit FLEXMO™ Sonderlösungen sind Sie bereit, jede Herausforderung souverän zu meistern.



# HOCHKOMFORTABEL

---



FLEXMO™ Alu-Dachträgersysteme

## **DER MODERNE DACHTRÄGER FÜR JEDEN EINSATZ**

Ob langer oder kurzer Radstand, ob Normal- oder Hochdach – auf nahezu allen Transporter-Modellen bringt unser System Ihre Leiter schnell und sicher nach oben. Trotz leichter und aerodynamischer Bauweise ist dieses Dachträgersystem äußerst belastbar und zudem korrosionsgeschützt. Zur Montage genügen die serienmäßigen Befestigungspunkte. Auch mit abschließbarer Rohrbox und weiterem Zubehör erhältlich.



# Ein System für nahezu alle Fahrzeuge.



## **DIE ERGONOMISCHE LIFT-LÖSUNG FÜR LEITERN ALLER ART**

Unser Leiternlift ist modular aufgebaut und dank eines umfangreichen Zubehörprogramms individuell konfigurierbar. Die Montage erfolgt an der Dachrinne bzw. den serienmäßigen Befestigungspunkten. Durch einfache Hebelbetätigung kann die Leiter seitlich abgeschwenkt werden. Ausgelegt ist das System auf alle handelsüblichen Leitern mit einem Eigengewicht bis 35 kg. Für schwerere Leitern bis 55 kg haben wir eine entsprechend erweiterte Lösung im Programm.



**FLEXMO** KÖGL

FLEXMO™ Professional Service-Car-Systems  
by KÖGL GmbH  
Industriestraße 2  
D-89347 Bubesheim-Günzburg  
info@flexmo.de | [www.flexmo.de](http://www.flexmo.de)

---

Konzeption & Gestaltung:  
Kreativagentur Thomas GmbH | [www.ka-thomas.de](http://www.ka-thomas.de)

Fotografie & Bildbearbeitung:  
Werbefotografie Weiss GmbH | [www.werbefotografie-weiss.de](http://www.werbefotografie-weiss.de)  
Bildnachweis Firmenansicht KÖGL: M.Duckek®, Ulm





# APPINGER

Klima- & Fahrzeugtechnik

Ihr FLEXMO™ Center in Ihrer Nähe.

**APPINGER Klima- & Fahrzeugtechnik**

Osterweiher 5, 94436 Simbach/Haunersdorf

Tel.: 09956/90084 | Fax: 09956/90085

[info@appingerklima.de](mailto:info@appingerklima.de) | [www.appingerklima.de](http://www.appingerklima.de)

FLEXMO™ ist eine eingetragene Marke der KÖGL GmbH, Bubesheim. Keine Haftung für Druckfehler. Farbabweichungen sind drucktechnisch möglich. Texte und Bilder können Ausstattungen enthalten, die nicht zum Standardlieferumfang gehören. Fehler und Irrtümer sowie technische Änderungen sind vorbehalten. Auflage 08/2015. Gedruckt auf FSC-zertifiziertem Papier.

©2015. FLEXMO™ by KÖGL GmbH

**FLEXMO**

[www.flexmo.de](http://www.flexmo.de)

